

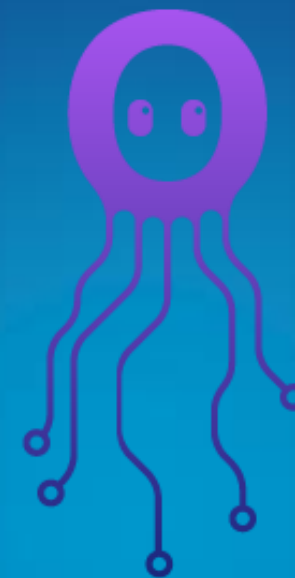


VIZIONCHECK[®]

- *data en movimiento* -



**SISTEMA DE MONITOREO, CONTROL Y ESTADISTICA DE COMPORAMIENTO DE
USUARIOS DENTRO DEL SISTEMA MIO**



intevo

¿Qué sucede ahora?

“Aparte de los hurtos, los usuarios se están viendo afectados por líos como riñas, agresiones verbales y el “eterno” problema de los ‘colados’. “Muchos de los que se cuelan van a cometer actos delictivos, a ver cómo roban al usuario, entonces ese tipo de situaciones también hay que controlarlas”, añadió Jorge Vélez (presidente de la Liga de Usuarios Estudiantes del MÍO)

La inseguridad sigue siendo un 'dolor de cabeza' para los caleños en el MÍO



¿Inseguridad en el Mío? Qué piensan usuarios del Sistema de Transporte Masivo de Cali

Noticiero 90 Minutos 3 años ago



Los usuarios del Sistema Masivo Integrado de Occidente, Mío, denuncian que no tienen seguridad dentro del articulado, pues últimamente se han incrementado los actos delictivos en el sistema de transporte público de Cali.

El País.com.co



La Policía informó que en lo que va corrido del año, 24 personas han sido capturadas por cometer algún tipo de delito dentro de las estaciones o buses del MÍO. Aumentarán los controles diarios, afirmaron.

Piden más vigilancia en el sistema MÍO para evitar robos

6 de noviembre de 2020
Por Redacción de El País

¿Qué lograremos?

Identificar formas de evasión de pago, frecuencia y lugares por donde se realizan con sus consecuentes estadísticas

>70%

La evaluación del estímulo se logrará el 100% del tiempo de servicio en el MIO



Se **analizará** información en **tiempo real**, permitiendo obtener métricas que incluso lleguen a **predecir** comportamientos



Se **optimizarán** los tiempos de respuesta y de toma de decisiones, lo que permitirá **articular realmente** la cadena de **reacción** y mejorar el servicio al usuario

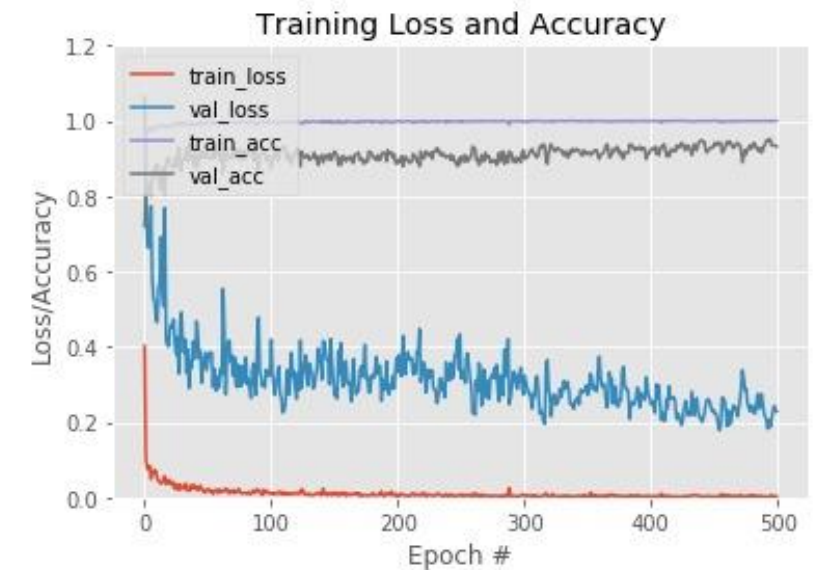


Situación actual – Eje de seguridad

Como funciona

Mediante el uso de Inteligencia Artificial, identificamos la tendencia de los movimientos de los usuarios para detectar las conductas dentro del sistema, logrando monitorizar en tiempo real:

- ✓ Evasión de pago de pasaje
- ✓ Riñas o peleas en el sistema
- ✓ Afectaciones de salud de los usuarios
- ✓ Eventos como robos o amenazas





De MIO a Smartcity – Una transición necesaria

